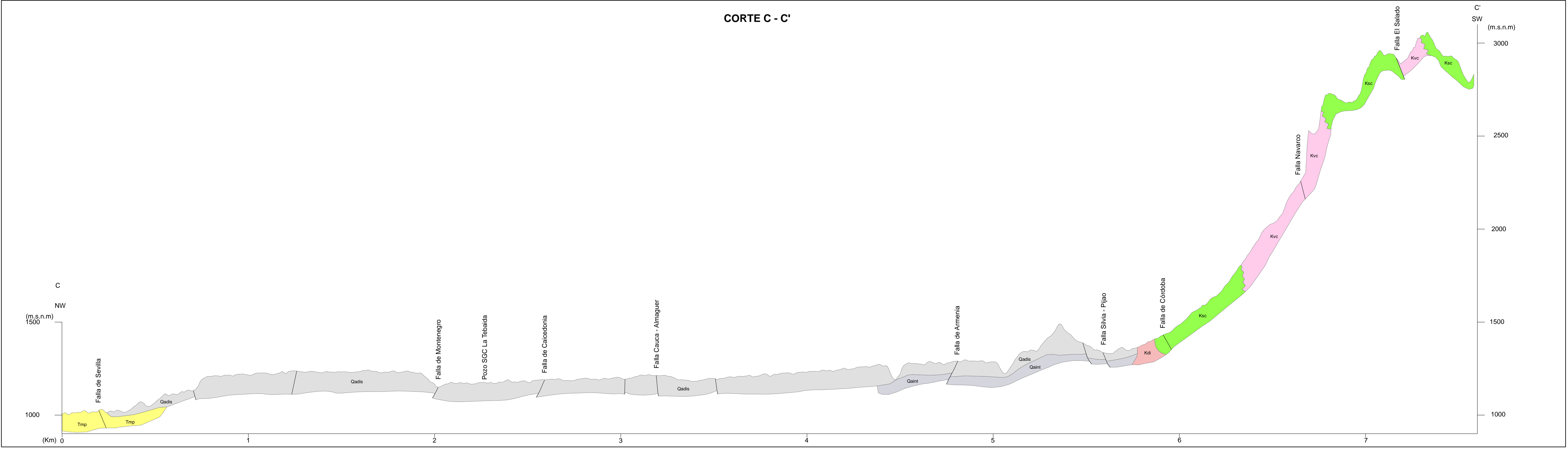


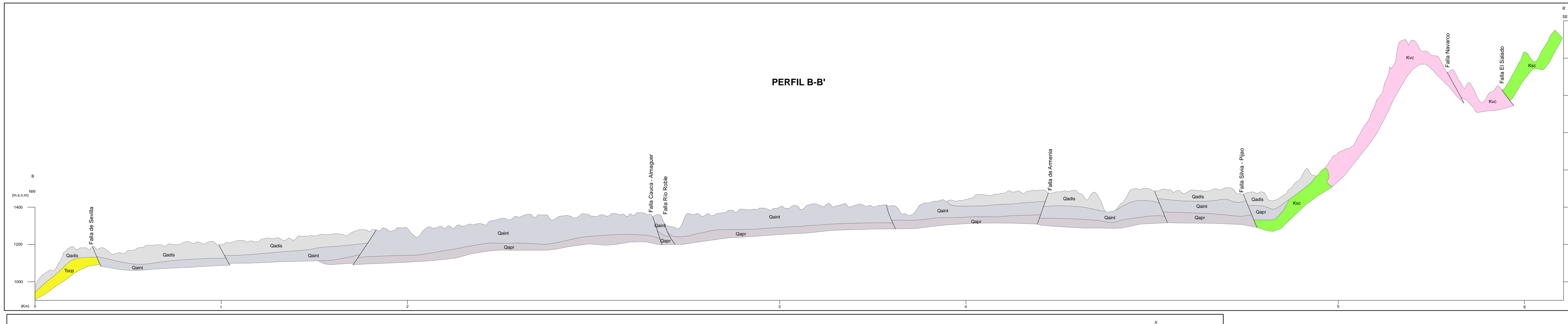
LEYENDA GEOLÓGICA

	ROCAS SEDIMENTARIAS	ROCAS IGNEAS	ROCAS METAMÓRFICAS
CUATERNARIO	Qar Aluviales recientes	Qto Cenizas, tobas, depósitos piroclásticos y glacioluviales	
	Qg Fragmentos y bloques de lava en una matriz arenocilicosa	Qad Qait Qap Flujo de lodo, areniscas, arcillolitas, cenizas volcánicas	
CENIZOICO	Tmp FORMACION LA PALLA Areniscas, conglomerados y unidades de tobas dacíticas		
	Tcc FORMACION CAUCA SUPERIOR MIEMBRO DE CINTA DE PIEDRA Areniscas verdosas con intercalaciones de arcillolitas y conglomerados	Tadh Porfidos andesíticos hornblendicos	
MESOZOICO		Kod COMPLEJO IGNEO DEL RIO NAVARCO Tonálita - diorita, en partes porfiritica	Kdi COMPLEJO IGNEO DE CORDOBA Dioritas con variaciones composicionales a granodiorita
	Ksc COMPLEJO QUEBRADAGRANDE Unidad sedimentaria. Pizarras arcillosas y silíceas, gravacas, limolitas y localmente blanco de caliza e intercalaciones de rocas volcánicas. Muestra efectos de metamorfismo dinámico.	Kvc Kg COMPLEJO QUEBRADAGRANDE Kvc: Litodoma volcánico. Derivados lavicos submarinos parcialmente esquizitados y piroclásticos hacia los niveles superiores. Localmente con intercalaciones sedimentarias. Kq: Zona de predominio de rocas Kvc y Ksc. Kus: Serpentinitas, localmente estructura esquizita por efectos dinámicos.	Kus ROCAS ULTRAMÁFICAS
CRETACEO		Pin INTRUSIVO GNEISICO DE LA LINEA Roca orientada de aspecto náisico y composicion cuarzosilicica - granodioritica.	
			Pvc Pes Pq COMPLEJO CAJAMARCA Pvc: Esquistos actinolíticos y dioríticos a veces calcáreos. Localmente con intercalaciones concordantes de esquistos sericiticos. Pes: Esquistos cuarzo - sericiticos graníticos, pizarras y filita. Pq: Cuarzos y cuarzos botólicas Pzc: Esquistos cuarzo-sericiticos, esquistos actinolíticos y dioríticos sin diferenciar.
PALEOZOICO			
PRECÁMBRICO			PEB GNESES Y ANFIBOLITAS DE TIERRADENTRO Anfibolitas y neises anfíbolíticos con efectos diastróicos con intercalaciones menores de neises micáceos y mármoles.

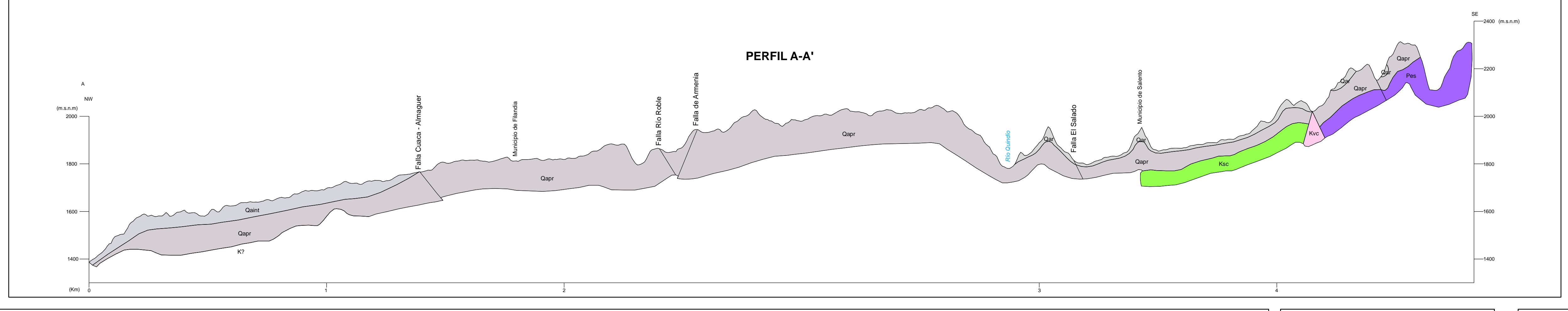
CORTE C - C'



PERFIL B-B'



PERFIL A-A'

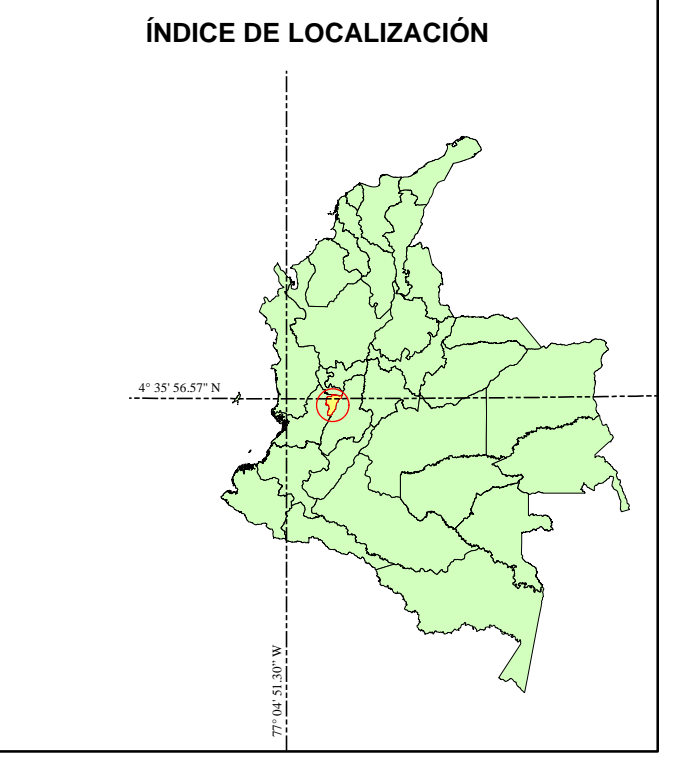
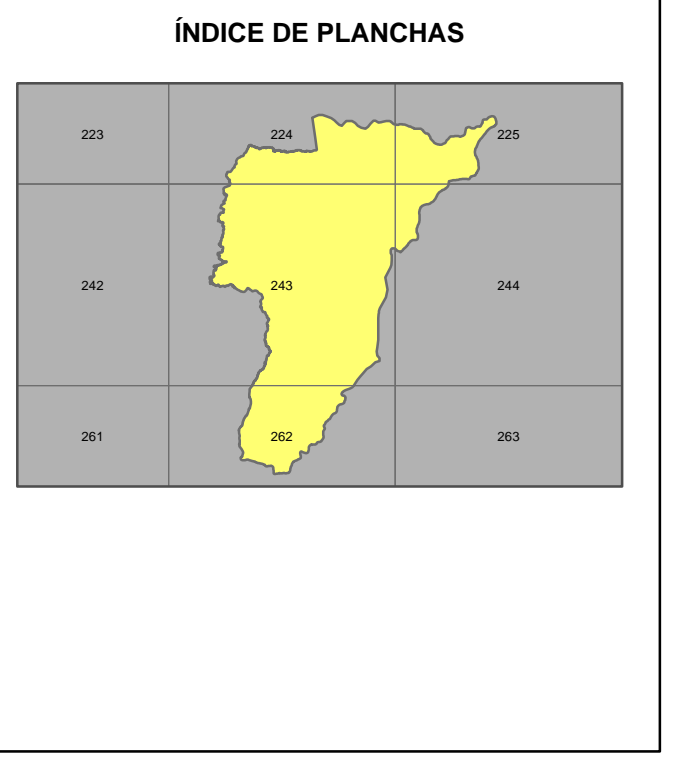


CONTACTOS Y FALLAS

- Lineamiento
- Falla definida
- Falla inferida
- Falla incierta
- Falla cubierta
- Falla de rumbo distal
- Falla de rumbo distal inferida
- Falla de rumbo sinistral
- Falla normal inferida

BASE CARTOGRÁFICA

- Corrección
- Orografía
- Aeropuerto
- Volcán
- Límite
- Puente
- Curva de nivel
- drenaje_sencillo
- Calletera pavimentada
- Calletera sin pavimentar
- Límite de área urbana



www.igc.gov.co

SERVICIO GEOLÓGICO COLOMBIANO

Control Geológico para Hidrogeología del Departamento de Quindío

Actualizado por:
Grupo de Exploración de Aguas Subterráneas

© 2014 - Servicio Geológico Colombiano

Escala 1:500,000

Base geológica tomada del Mapa Geológico Generalizado del Departamento del Quindío 1991. Base cartográfica tomada de la Dirección de Geología y Minería del IGC - 2008. Proyección: Corrdinada Geográfica: 4° 52' 00" N, 77° 03' 30" W. Coordenada Plano: N = 1180000, E = 1190000